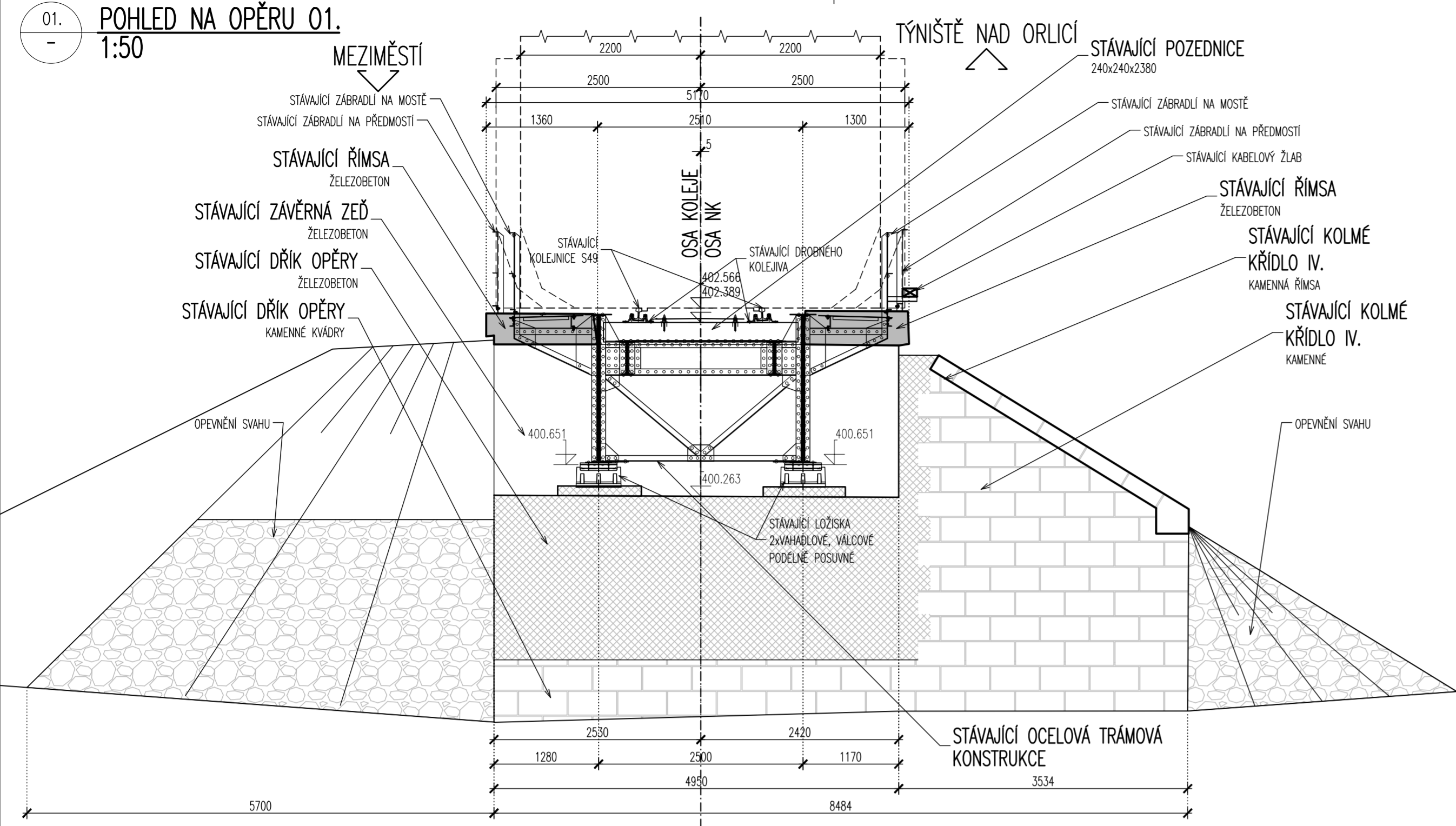


01.
-

POHLED NA OPĚRU 01.
1:50



POZNÁMKY:

- VŠEOBECNĚ:
 - VÝŠKOVÝ SYSTÉM BpV.
 - POLOHOVÝ SYSTÉM S-JTSK.
 - PŘED ZAHAJENÍM ZEMNÍCH PRACÍ JE NUTNO NECHAT VYTÝČIT VEŠKERÉ INŽENÝRSKÉ SÍTĚ A DODRŽOVAT POŽADAVKY SPRÁVCŮ UVEDENÝCH V JEDNOTLIVÝCH VYJÁDŘENÍCH.
 - DETAILY BUDOU PROVEDENY DLE PLATNÝCH VL, POKUD NEJSOU ROZKRESLENY V PD.
 - BETONY BUDOU PROVEDENY DLE ČSN EN 206.
 - BETON JE NUTNO V POČÁTEČNÍCH FÁZÍCH TUHNUTÍ A TVRDNUTÍ ŘÁDNĚ OŠETŘOVAT A OCHRAŇOVAT PŘED KLIMATICKÝMI VLIVY.

PŘESNOST VYTÝČENÍ A PŘIPUSTNÉ ODCHYLKY JSOU DÁNY:

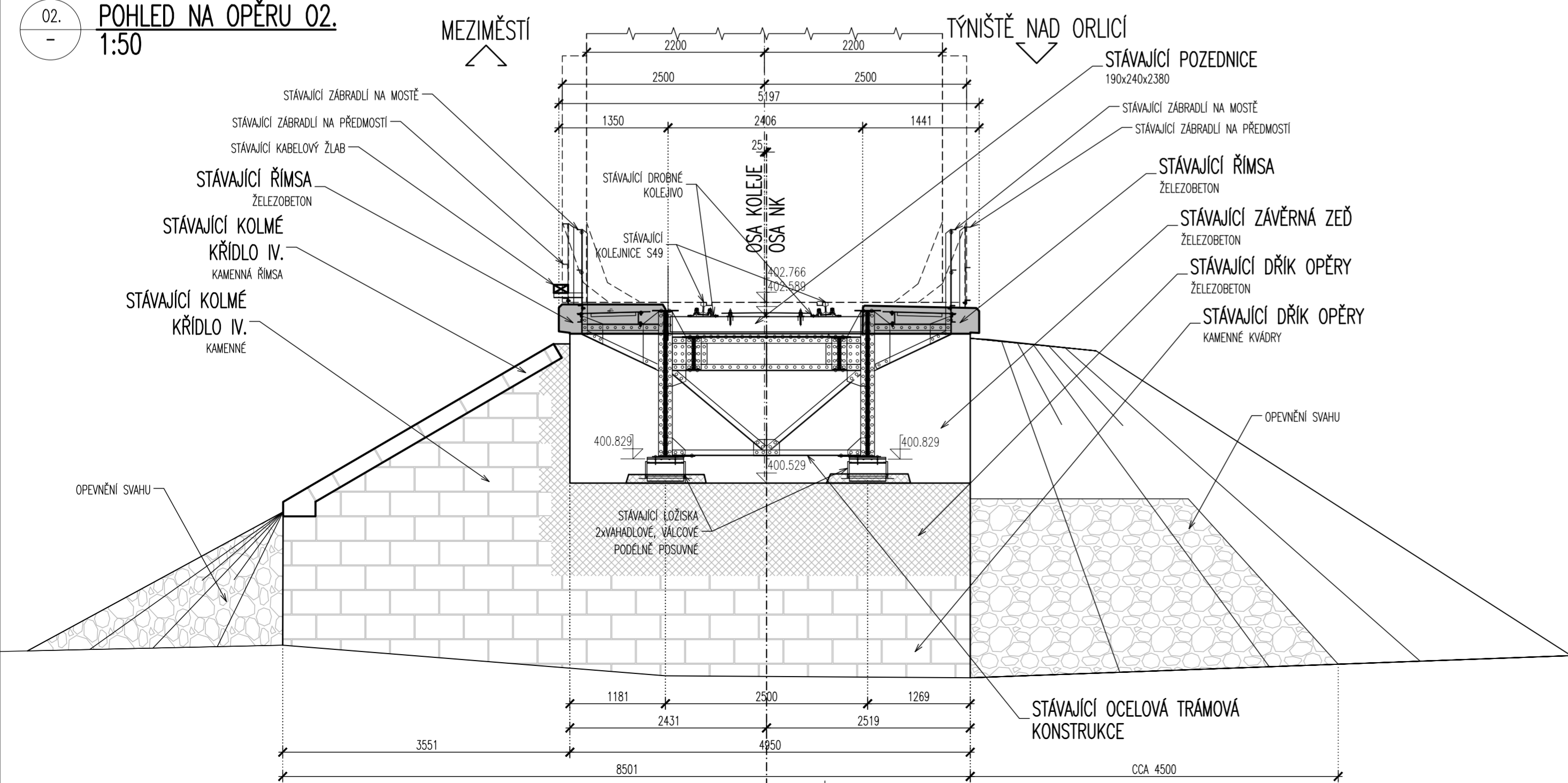
- ČSN 73 0210-1 - Geometrická přesnost ve výstavbě. Podmínky provádění. Část 1: Přesnost osazení
- ČSN 73 0210-2 - Geometrická přesnost ve výstavbě. Podmínky provádění. Část 2: Přesnost monolitických betonových konstrukcí
- ČSN 73 0212-1 - Geometrická přesnost ve výstavbě. Kontrola přesnosti. Část 1: Základní ustanovení
- ČSN 73 0212-4 - Geometrická přesnost ve výstavbě. Kontrola přesnosti. Část 4: Liniové stavební objekty
- ČSN 73 0212-5 - Geometrická přesnost ve výstavbě. Kontrola přesnosti. Část 5: Kontrola přesnosti stavebních dílců
- ČSN 73 6360-2 - Konstrukční a geometrické uspořádání koleje železničních drah a její prostorová poloha. Část 2: Stavba a přejímka, provoz a údržba
- ČSN ISO 8322-2 - Geometrická přesnost ve výstavbě. Určování přesnosti měřicích přístrojů. Část 2: Měřická pásma
- ČSN ISO 4463-1 - Vytýčování a měření - Část 1: Navrhování, organizace, postupy měření a přijímací podmínky
- ČSN ISO 4463-2 - Měřicí metody ve výstavbě - Vytýčování a měření - Část 2: Měřické značky
- ČSN ISO 4463-3 - Vytýčování a měření - Část 3: Kontrolní seznam geodetických a měřicích služeb
- ČSN ISO 7737 - Geometrická přesnost ve výstavbě. Tolerance ve výstavbě. Záznam dat o přesnosti rozměrů
- ČSN ISO 8322-7 - Geometrická přesnost při výstavbě. Určování přesnosti měřicích přístrojů. Část 7: Přístroje používané při vytýčování
- ČSN 73 0420-1 - Přesnost vytýčování stavebních objektů. Základní ustanovení
- ČSN 73 0420-2 - Přesnost vytýčování staveb - Část 2: Vytýčovací odchylky
- TKP 1, TKP 18 A DALŠÍ SOUVISEJÍCÍ...

MEZNÍ VYTÝČOVACÍ ODCHYLKY (dle TKP 1, PŘÍLOHA 3, TAB. 3.2.):

| STAVEBNÍ ETAPA | PODÉLNÁ | PŘÍČNÁ | VÝŠKOVÁ |
|---------------------|----------|----------|---------|
| - Zemní práce: | ± 100 mm | ± 100 mm | ± 50 mm |
| - Zemní konstrukce: | ± 70 mm | ± 50 mm | ± 30 mm |
| - Spodní stavba: | ± 30 mm | ± 20 mm | ± 15 mm |
| - Nosná konstrukce: | ± 20 mm | ± 15 mm | ± 10 mm |
| - Svršek mostu: | ± 15 mm | ± 10 mm | ± 4 mm |

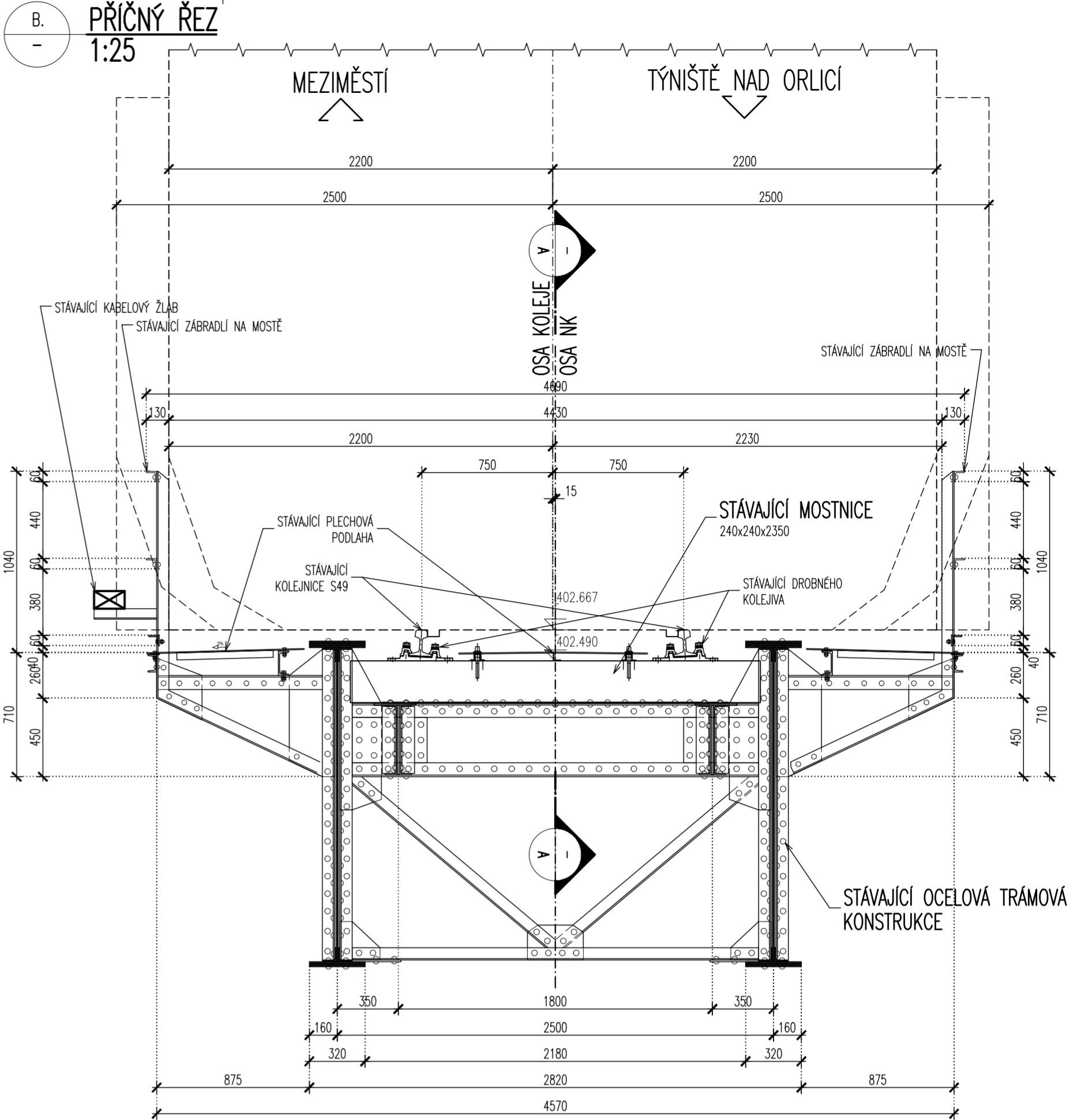
02.
-

POHLED NA OPĚRU 02.
1:50



B.
-

PŘÍČNÝ ŘEZ
1:25



SO 01
PDPS

| | | | |
|---|--------------------|---|--|
| SOUŘADNICOVÝ SYSTÉM: S-JTSK | | VÝŠKOVÝ SYSTÉM: BpV | |
| KRESLIL: | ING. MARTIN ROUŠAR |  |  FÖRSTEROVA Č.P. 175, 566 01 VYSOKÉ MÝTO EMAIL: MDS@MDSPROJEKT.CZ |
| ZPRACOVAL: | ING. MARTIN ROUŠAR | | |
| TECHNICKÁ KONTROLA: | ING. JAN BURSA | | |
| ZODPOVĚDNÝ PROJEKTANT: | ING. JAN BURSA | | |
| HLAVNÍ PROJEKTANT: | ING. JAN BURSA | | |
| KRAJ: KRÁLOVÉHRADECKÝ | OKRES: NÁCHOD | OBEC: ČESKÁ METUJE | |
| INVESTOR: SZDC S.O., DLAŽDĚNÁ 1003/7, 110 00 PRAHA 1 – NOVÉ MĚSTO | | | STUPEŇ: PDPS |
| AKCE: | | | ZAK.ČÍSLO: 2117-19-4 |
| OPRAVA MOSTŮ V ÚSEKU NÁCHOD – TEPLICE NAD METUJÍ | | | ARCHIVNÍ ČÍSLO: 2117 |
| OBJEKT: SO 01 – MOST V KM. 73,330 | | | DATUM: 02/2020 |
| OBSAH: | | | FORMÁT: 6x44 |
| STÁVAJÍCÍ STAV – PŘÍČNÉ ŘEZY | | | MĚŘITKO: 1:50, 25 |
| | | | ČÍSLO SOUPRAVY: ČÍSLO PŘÍLOHY: 01-2.1.2. |